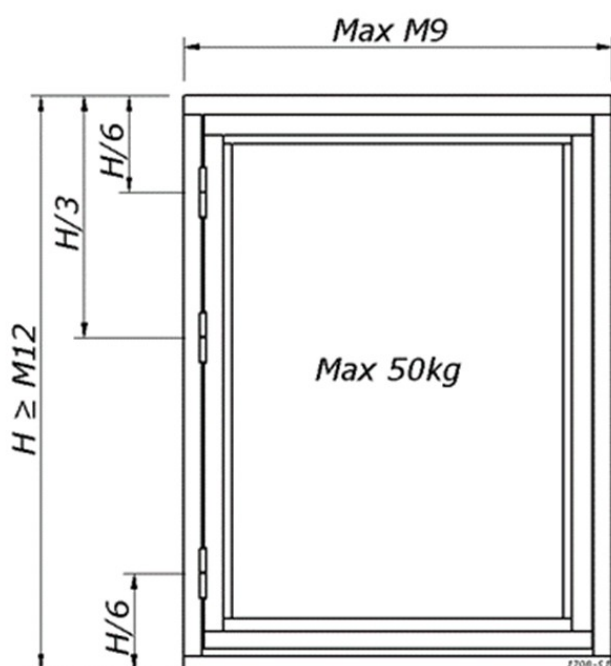
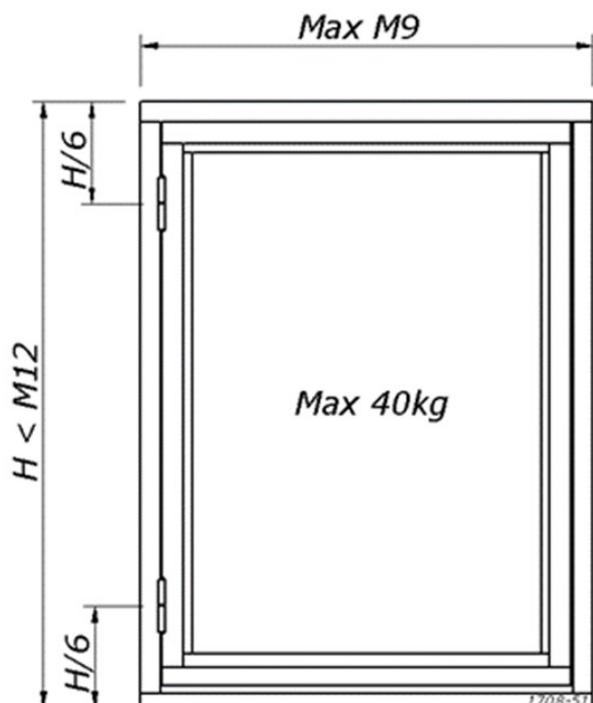


Item	Components, frame	Item	Components, sash
1	GLASSLIST	8	COVER CAP PP WHITE
2	SIKRING	9	LÅSKASSE
3	SLUTTSTYKKE SIKRING	10	HENDEL
4	STYRING SEPARAT SIKRING	11	SLUTTSTYKKE TOP
5	SLUTTSTYKKE BUNN	12	REILESTENGER
6	KLIPS FOR GLASSLIST	13	PARKERINGSKLOSS
7	SIDEHENGTE HENGLER	14	ESPAGNOLETT STYRING

* Vi tar forbehold om avvik fra produktillustrasjoner til faktiske produkt, grunnet endringer og utvikling.

MEASUREMENTS



DIMENSJONER OG VEKTER

Minimum karndimensjon ca 70 mm
 Maksimal vindushøyde 1888 mm
 Maksimal vindusbredde 888 mm
 Maksimal rammevekt 50kg

Hengsle

Det er 3 varianter av side hengt hengsler, flat hengsle med "styre krage", hengsle med "knekk" og "styre krage", og hengsle med "knekk" uten "styre krage".

Alternativene med "styre krage" Krever at det må forsenkes, se vedlagt instruksjon og tegning.

Styrekragene letter monteringen av hengslene, samtidig som det gir en sterkere forbindelse mellom profil og hengsle.

Farger og overflate

Hengslene leveres i fargene hvit (RAL 9010), grå (RAL 7035) og sort (RAL 9011).
 Overflatebehandling i hht EN 1670 Class 3

Materiale:

Hengsle - Stål
 Tapp - Messing
 Propper - Plast.

Endepopper

Hengslene leveres med flate endepopper eller med pynteknopp.

Ved behov kan de skiftes ut da de er snappet på plass.

Både endepropp og pynteknopp er laget i bestandig plastmateriale.

Plassering og infesting

For plassering se tegninger på påfølgende sider. For rammevekter opp til 40 kg kan 2 stk hengsler brukes. Mellom 40 og 50 kg skal 3 stk hengsler brukes.

Maks vindusbredde er satt til M9 eller opp til 888 mm.

Tilpasset skruer for infesting er $\varnothing 4,5 \times 30$ mm

For hengsler med krager må det borres hull for kragene. Dim på hull er $\varnothing 8$ mm og dybde 3.5mm. For avstander se tegninger.

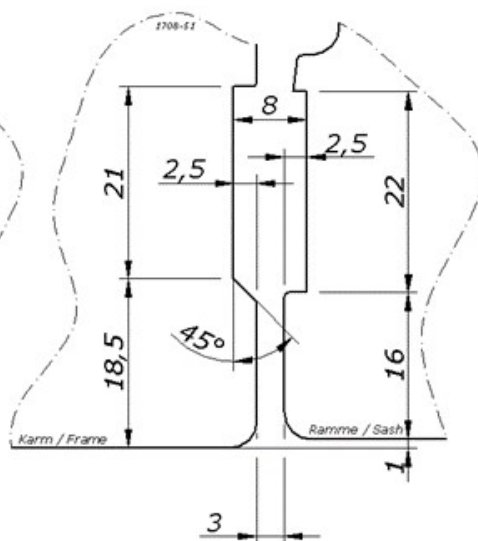
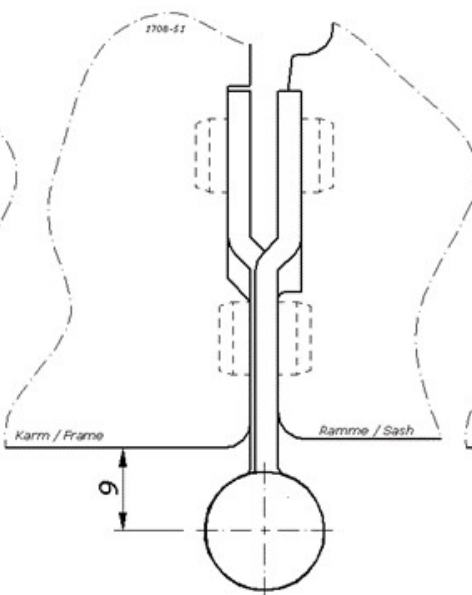
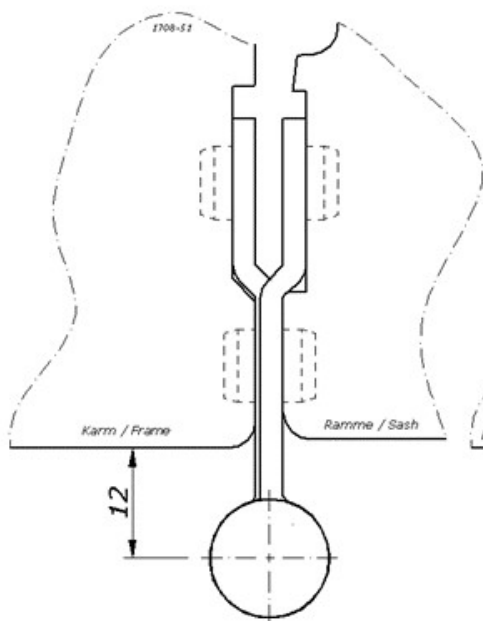
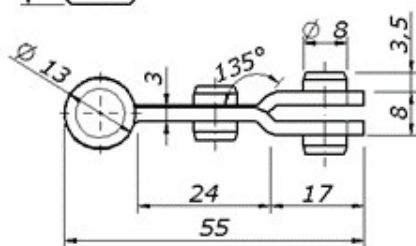
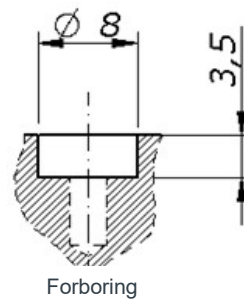
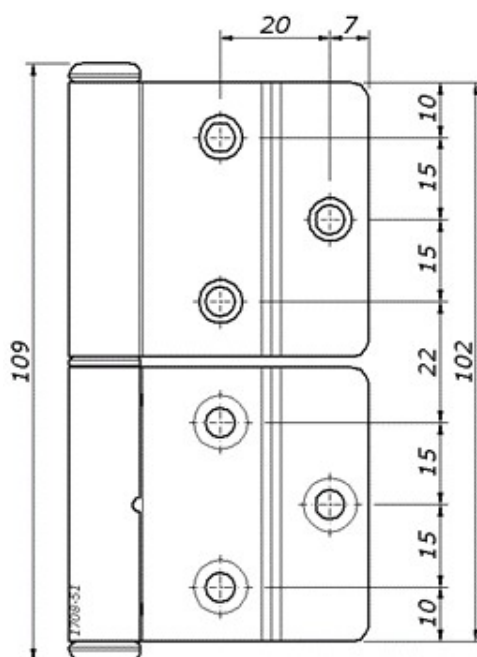
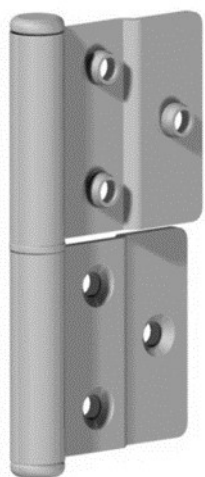
Klaring ramme/karm

Hengslene er beregnet for en avstand mellom karm og ramme på 3mm på siden.

For profiler se tegningene ang kritiske mål på side 3-5.

Kritiske mål

Hengsele med bende og krage



Kritiske mål

Hengsle flat med krage

